

Ghid rapid de utilizare difuzoare componente seria CS – model 46CSS654

Vă mulțumim pentru alegerea produselor marca Kicker. Difuzoarele pe componente seria CS oferă performanțe remarcabile și un bas ultra curat fiind alegerea potrivită pentru un upgrade rapid și de calitate al sistemului audio al mașinii dumneavoastră.

Pachetul conține:

- 2 difuzoare coaxiale
- 2 tweetere
- 2 crossovere
- 8 suruburi
- 2 inele exterioare
- 2 inele înclinate interioare
- 2 inele înclinate exterioare
- 2 inele adaptoare scurte
- 2 inele adaptoare lungi

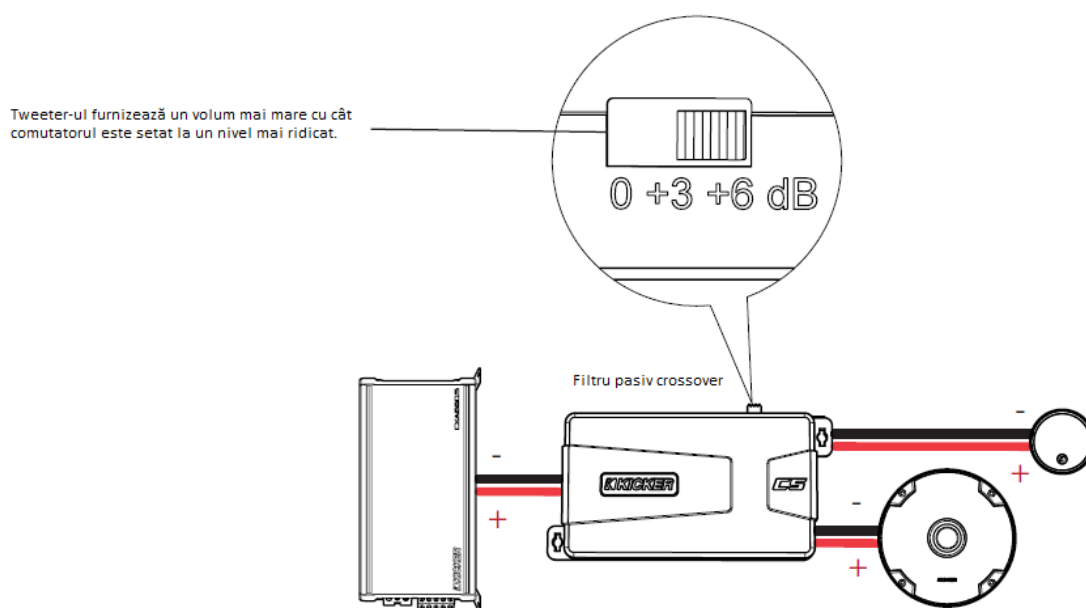
Specificatii tehnice

Componente	2 Difuzoare coaxiale, 2 tweetere, 2 crossovere
Dimensiune difuzoare	16 cm (6- 1/2")
Putere de iesire maxima (W)	300 W
Putere de iesire nominala (W)	100 W
Putere recomandata amplificator	RMS 10-100 W
Diametru gaura montaj difuzor	4-13/16", 123 mm
Adâncime montaj difuzor (inch, mm)	1-11/16", 43 mm
Diametru gaura montaj tweeter	1-9/16", 40 mm
Adâncime montaj tweeter (inch, mm)	9/16", 14.5 mm
Interval de frecventa efectiv (Hz)	35-21.000 Hz

Material Tweeter Dome	Titan
Dimensiune tweeter	3/4"
Impedanta	4 ohms
Nivel presiune sunet	90 dB/W.m
Filtru trecere sus (dB, Hz)	12 dB, 4000 Hz
Filtru trecere jos (dB, Hz)	12 dB, 4000 Hz
Nivele atenuare frecvente inalte	0, +3, +6
Grila	Da
Adancime de montaj	43 mm

1. Conectare crossovere: Se conecteaza câte o componentă pe un canal

Pentru funcționarea stereo este nevoie de cel puțin 2 canale din amplificator (în imagine este afișat doar 1 canal).



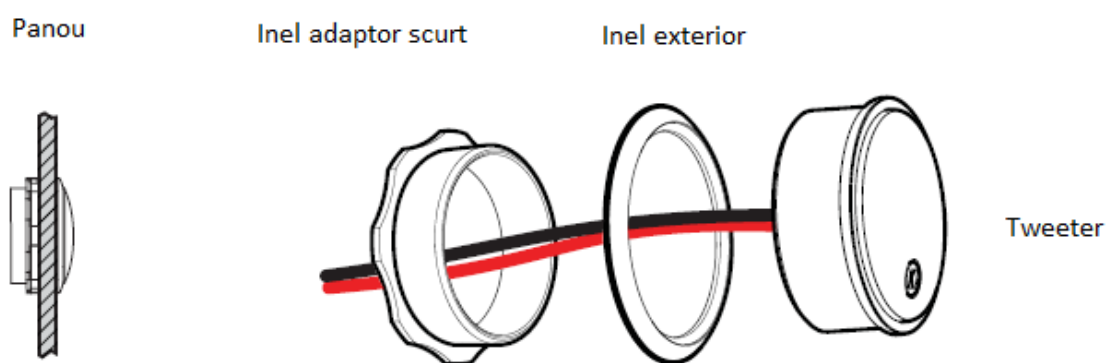
2. Conectare crossover: Se conectează 2 componente pe un canal

Pentru acest montaj aveți nevoie de 2 seturi complete pe componente (4 difuzoare coaxiale, 4 tweeter, 4 crossover)

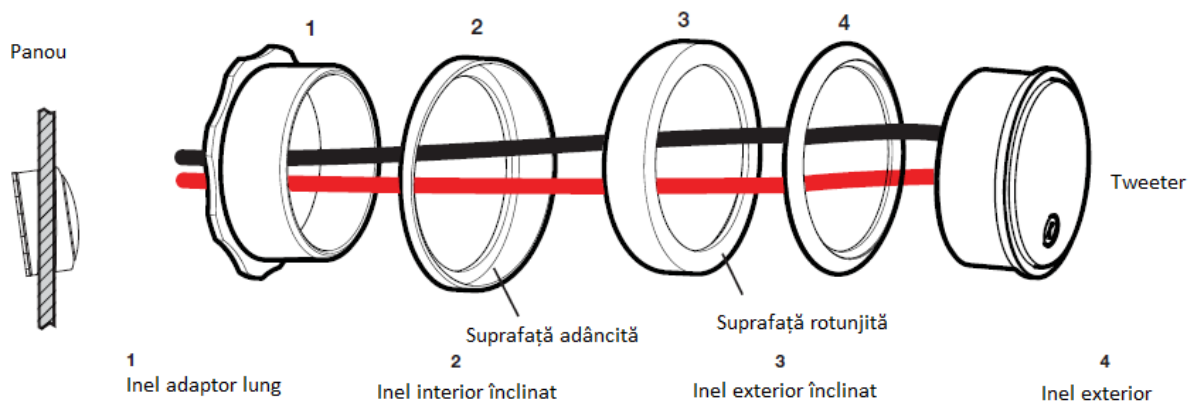
Pentru funcționarea stereo este nevoie de cel puțin 2 canale din amplificator (în imagine este afișat doar 1 canal).

Pentru conectarea în paralel a crossover-ilor trebuie să vă asigurați că unitatea sau amplificatorul pot funcționa la 2 ohmi.

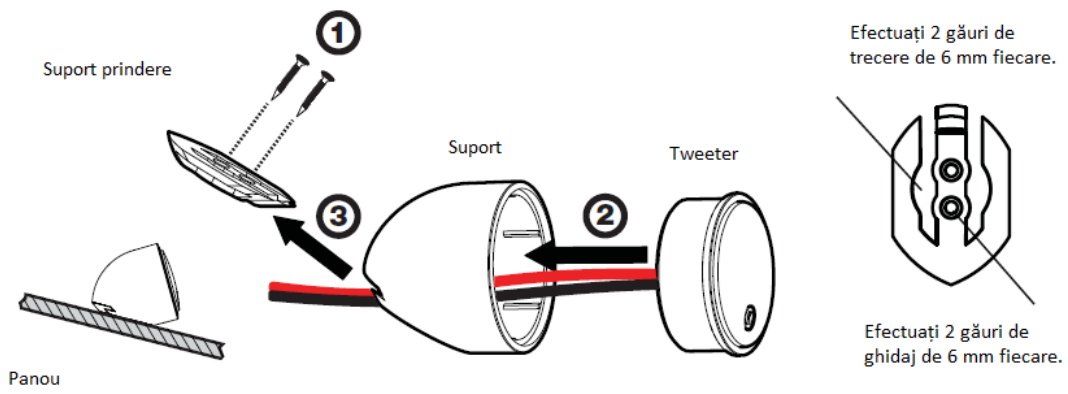
Montaj la față



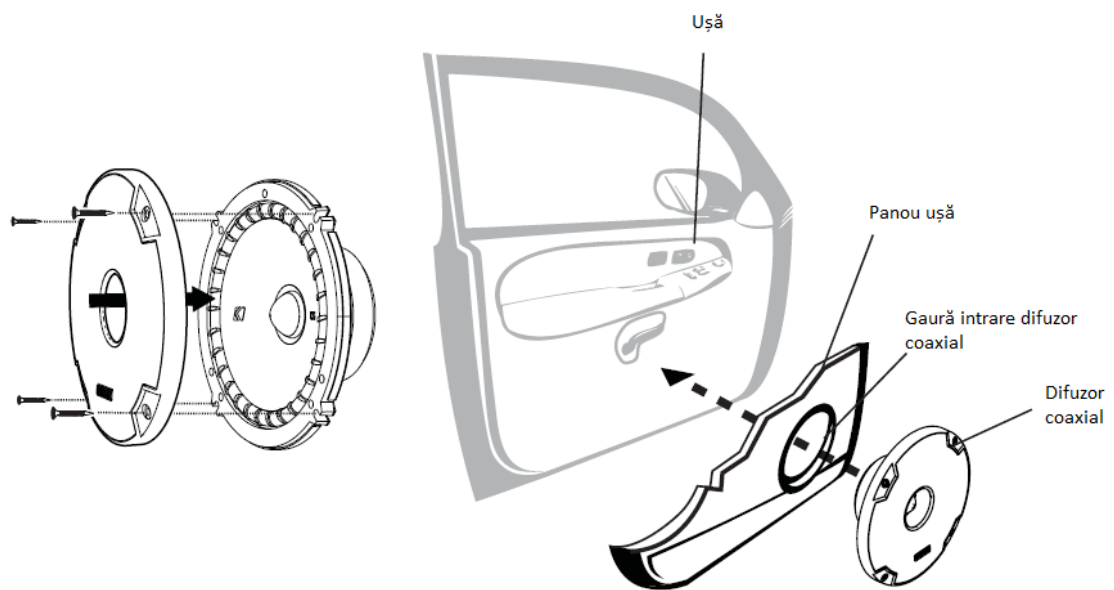
Montaj înclinat



Montaj aplicat



Montaj difuzor coaxial



Montaj crossover

