

## Ghid rapid de utilizare a amplificatorului Kicker- Model CXA12001

Vă mulțumim pentru alegerea produselor marca Kicker. Amplificatoarele kicker din seria CX sunt combinația perfectă oferind utilizatorului o putere mare, o flexibilitate mai mare și evident o fiabilitate excelentă.

### Specificatii tehnice

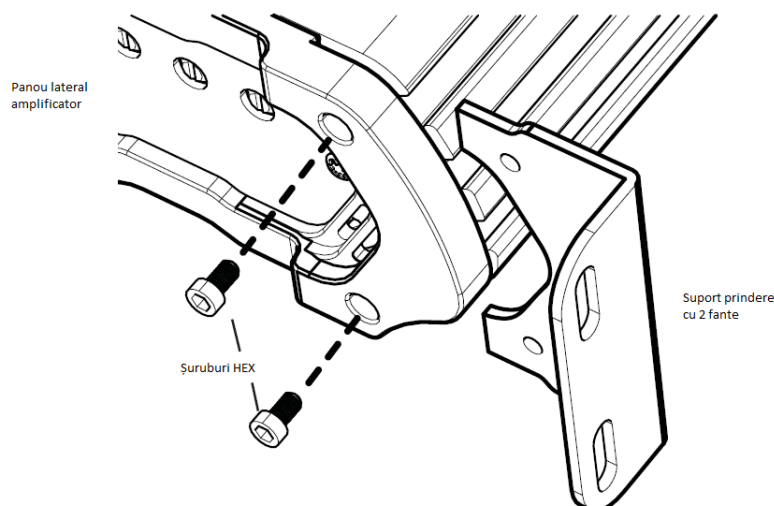
|                                    |  |
|------------------------------------|--|
| Clasa                              | D  |
| Tip amplificator                   | Mono canal   |
| Putere (W)                         | 1200 W RMS X 1 +/- 10% @ 1ohm<br>1200 W RMS X 1 @ 2 ohmi<br>600 W RMS X 1 @ 4 ohmi |
| Interval de frecventa efectiv (Hz) | 25-200   |
| Sensibilitate                      | Nivel maxim 1V-40V,<br>Nivel minim 125mV-5V  |
| Nivel presiune sunet               | 95 dB  |
| Crossover activ                    | 12dB/octave, variabil 50-200Hz, doar pt filtru trecere-jos                         |
| Filtru subsonic                    | 24dB/octave variabil 50-200 Hz   |
| Amplificare KicEQ™                 | 25Hz @24dB/octave  |
| Telecomanda Bass                   | Da (optional-achizitie separata)   |
| Dimensiuni                         | 5.9 x 17 x 30.6 cm   |

### Instalarea

Montare: alegeți o locație potrivită pentru a monta amplificatorul KICKER. Asigurați-vă că nu există articole în spatele zonei în care vor fi fixate șuruburile. Alegeți o locație care să asigure amplificatorului o ventilație cât mai bună, aceasta trebuie să permită o zonă de cel puțin 10 cm de ventilație deschisă. Dacă este posibil, montați amplificatorul în torpedou. Folosind un burghiu de 7/64" (3mm) efectuați 4 găuri și folosiți cele 8 șuruburi furnizate în pachet pentru a monta amplificatorul.

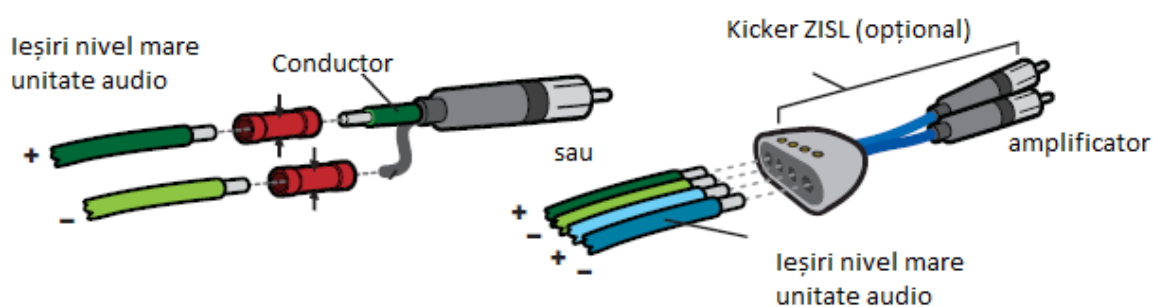
Amplificatoarele KICKER din seria CX pot fi montate vertical astfel încât să economisiți spațiu important. Folosiți o cheie hexagonală de 2,5 mm (cheie Allen) pentru a slăbi capătul, îndepărtați suportul existent, apoi înlocuiți-l cu suportul cu fantă dublă. Fixați bine suportul pe amplificator, așa cum este ilustrat mai jos.

#### Montare verticală



**Cablarea:** deconectați bateria vehiculului pentru a evita scurtcircuitul electric. Apoi, conectați cablul de împământare la amplificator. Cablul de împământare trebuie să fie unul scurt de cel mult de 24” (60 cm). Conectați-l la o zonă metalică, solidă a șasiului vehiculului care nu este vopsită sau protejată anticorozivă. Este recomandată adăugarea unui fir de masă adițional cu același diametru (sau mai mare) între borna negativă a bateriei și șasiul vehiculului.

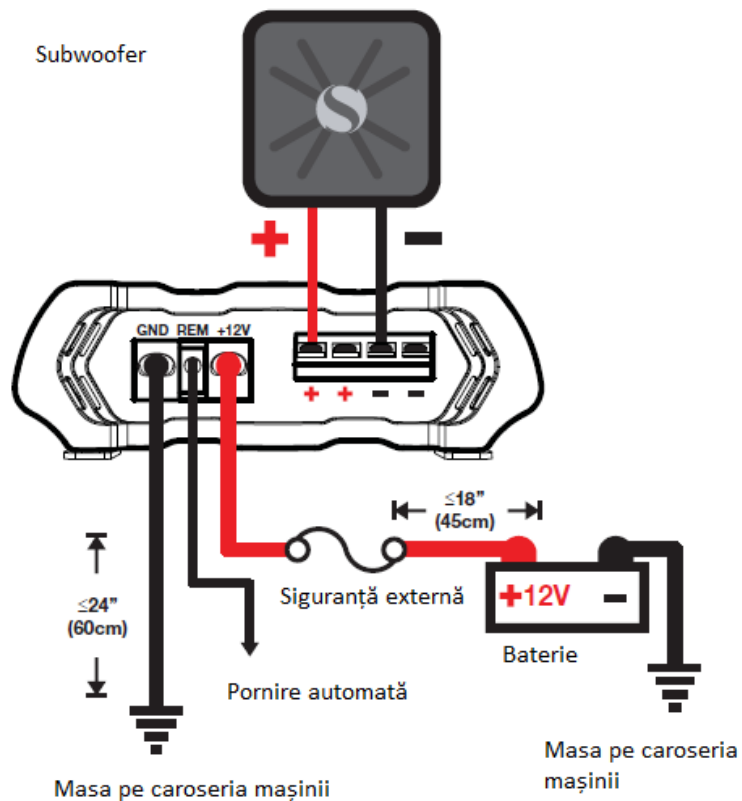
Amplificatorul CX dispune de intrări RCA cu intrări duale diferențiale care vor primi semnal audio fie la nivel mic (LO), fie la nivel mare (HI), de la unitatea audio. Un semnal de nivel mare (HI) poate fi transmis de la ieșirile difuzoarelor unității sursă la intrarea stereo RCA de pe panoul final al amplificatorului folosind cablurile KICKER ZISL așa cum se arată în imaginea de mai jos (asigurați-vă că setați comutatorul nivelului de intrare al amplificatorului CX pe „HI”). În mod alternativ, semnalul poate fi livrat amplificatorului utilizând ieșirile RCA de nivel mic (LO) de pe unitatea sursă. Setați comutatorul de nivel de intrare de pe panoul final al amplificatorului la „LO”. Oricare din cele 2 moduri de conectare va furniza un semnal de ieșire mic (LO) la nivelul ieșirilor RCA care trece în mod eficient semnalul audio către un alt amplificator sau o componentă. Țineți cablul de semnal audio departe de cablajele din fabrică și de alte cabluri de alimentare. Dacă doriți să traversați un cablu, traversați-l într-un unghi de 90 de grade.



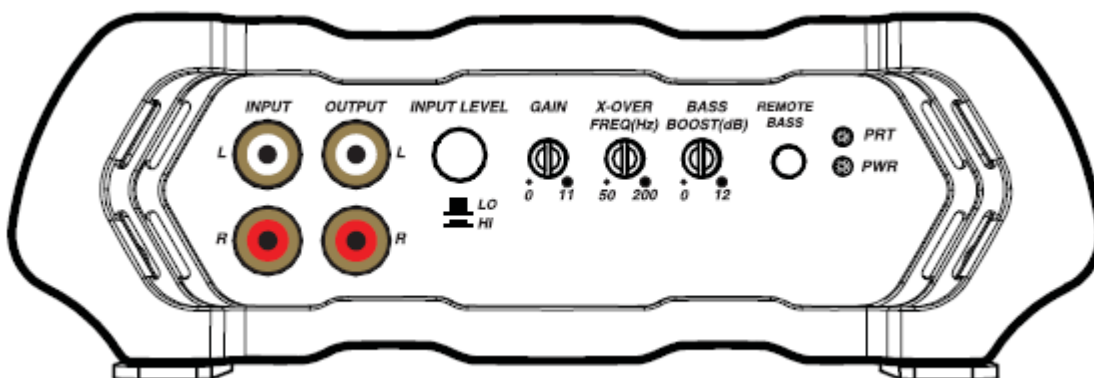
Instalați o siguranță la o distanță de 45 cm de baterie și în linie cu cablul de alimentare conectat la amplificatorul dvs. Dacă vreodată trebuie să scoateți amplificatorul din vehicul după ce a fost instalat, firul de împământare ar trebui să fie ultimul fir deconectat de la amplificator - exact invers decât l-ați instalat.

Operare Mono

Impedanță minimă de 2 ohm



Funcționare



Mod de pornire: **Seria de amplificatoare CX** permite 2 moduri de pornire automată: +12Vdc și DC Offset

- Pornire automată: Folosiți un cablu 18AWG pentru a conecta ieșirea AMP sau Remote de la unitatea audio la intrarea etichetată REM situată între borna de (+) și cea de (-) de la amplificator. Această metodă este de preferat pentru a porni amplificatorul.

DC Offset: Detectează nivelul de tensiune (6V) al ieșirilor de difuzoare ale unității audio – atunci când amplificatorul este conectat în acest fel (HI-Level input).

Nivel semnal de intrare: Intrările RCA ale amplificatoarelor Kicker CX sunt capabile să recepționeze atât semnal de nivel mic (LO) cât și semnal de nivel mare (HI) – semnal direct de la ieșirile de difuzoare – dacă sursa audio nu posedă ieșiri de semnal de nivel mic. Pentru a selecta un mod de lucru sau altul este suficient să selectați modul potrivit din butonul INPUT LEVEL aflat pe amplificator: HI sau LO. Verificați secțiunea schemelor de instalare din acest manual pentru mai multe detalii.

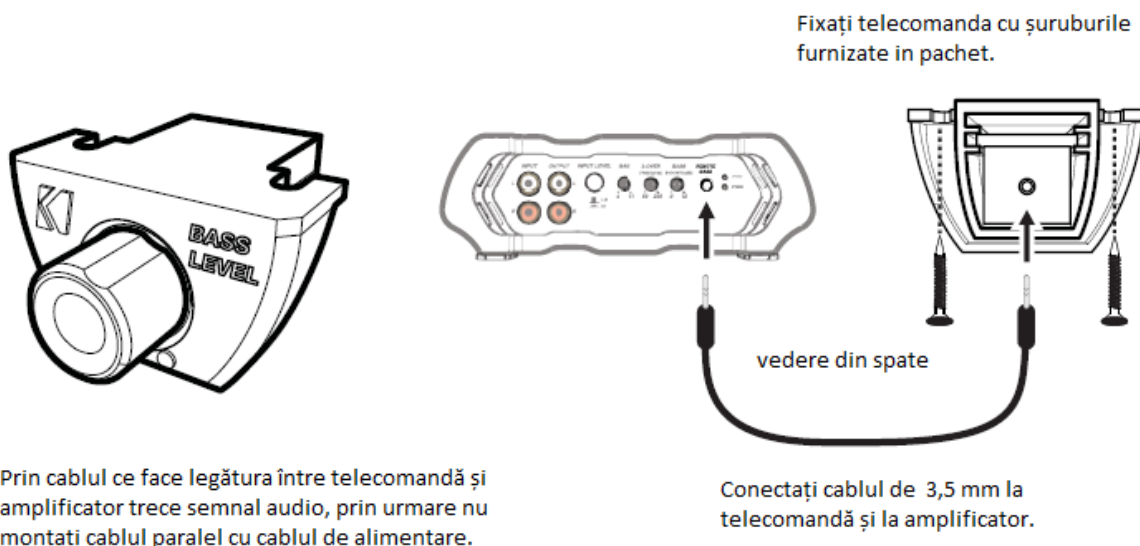
Controlul Crossover: Crossover-ul variabil situat pe partea laterală a amplificatorului vă permite să reglați frecvența joasă a crossover-ului de la 50–200Hz. Această setare este subiectivă. Puteți începe această setare de la frecvența de 80Hz.

Reglaj al nivelului semnalului de intrare. Acesta nu este un reglaj de volum ci sincronizează nivelul de ieșire al sursei audio cu nivelul de intrare al amplificatorului. Reglați volumul sursei audio la circa trei sferturi (3/4) – dacă sursa are nivelul de volum maxim la 30 reglați-l la 25. După aceea, rotiți butonul nivelului semnalului de intrare al amplificatorului (GAIN) în sensul acelor de ceasornic până când auziți că sunetul distorsionează, apoi rotiți-l un pic înapoi.

Control amplificare bas: Acest reglaj vă oferă posibilitatea creșterii nivelului de bas de la 0 la 12dB la frecvența de 40Hz. Acest reglaj este unul subiectiv. În cazul în care creșteți nivelul bas-ului, trebuie să refaceți setarea GAIN astfel încât să evitați distorsiunile.

Telecomandă reglare bas (vândută separat): pentru a regla nivelul bas-ului amplificatorului de la distanță puteți utiliza această telecomandă opțională. Montarea telecomenzii presupune fixarea acesteia cu șuruburile furnizate în locația aleasă și cuplarea cablului la mufa jack "Remote Bass" de pe amplificator. NU conectați / deconectați telecomanda în timp ce amplificatorul este pornit. Conectarea cablului de 3,5 mm fără telecomanda va determina amplificatorul să funcționeze la capacitate maximă ceea ce poate duce la deteriorarea difuzoarelor.

#### Instalare telecomandă



## Depanare:

Dacă amplificatorul nu pare să funcționeze, verificați lucrurile evidente, cum ar fi siguranțele arse, conexiuni slabe sau incorecte, setare incorectă a comutatoarelor pentru reglarea crossoverelor etc. Pe panoul lateral al amplificatorului Kicker seria CX există led-uri pentru putere (PWR) și led-uri de protecție (PRT). În funcție de starea amplificatorului și sistemul de încărcare al vehiculului, LED-urile vor lumina fie verde, fie roșu. Când LED-ul verde este aprins, acest lucru indică faptul că amplificatorul este pornit și nu există probleme.

Led verde oprit, fără sunet: Utilizând un voltmetru verificați următoarele: 1. +12V terminalul de putere (trebuie să afișeze o valoare între +12V și +16V); 2. Terminalul de pornire automată (trebuie să afișeze o valoare între +12V și +16V); 3. Verificați conexiunile și împământarea; 4. Împământarea pentru o conductivitate adecvată.

Led verde pornit, fără sunet: Verificați următoarele: 1. Conexiunile RCA; 2. Ieșirile difuzoarelor utilizând un difuzor despre care știți că funcționează; 3. Înlocuiți sursa audio cu una despre care știți că funcționează; 4. Verificați dacă există semnal în cablul RCA folosind voltmetrul.

Led-ul roșu luminează intermitent, muzică tare. Led-ul indică scăderea tensiunii în baterie. Este posibil să fie nevoie să încărcați sau să schimbați bateria.

Led roșu pornit, fără sunet: 1. Amplificatorul este încins= a fost activată protecția împotriva supraîncălzirii. Verificați impedanța difuzoarelor, precum și existența unei ventilații corespunzătoare în jurul amplificatorului; 2. Amplificatorul se închide doar atunci când vehiculul merge= circuitul de protecție la tensiune este activat. Tensiunea amplificatorului nu este în intervalul de funcționare 10-16V. Efectuați o verificare a sistemului electric și de încărcare al mașinii. 3. Amplificatorul redă muzică doar la niveluri reduse de volum = este activată protecția la scurtcircuit. Verificați dacă firele de la difuzoare. Verificați dacă difuzoarele sunt stricate sau dacă există difuzoare care funcționează sub impedanță recomandată.

Fără sunet sau nivel redus al sunetului: 1. Verificați setările unității; 2. Verificați cablurile RCA și conexiunile de ieșire ale difuzoarelor.

Zgomot de alternator: 1. Verificați cablurile RCA și intrările difuzoarelor; 2. Verificați împământarea unității audio; 3. Ajustați setările gain dacă sunt prea ridicate.

Zgomot la sol: Amplificatoarele KICKER sunt proiectate pentru a fi pe deplin compatibile cu toate unitățile audio. Unele unități audio pot necesita o împământare suplimentară pentru a preveni zgomotul să intre în semnalul audio. Dacă întâmpinați această problemă cu unitatea audio, în majoritatea cazurilor conectând un fir de masă de la ieșirile RCA ale unității audio la șasiu veți remedia această problemă.