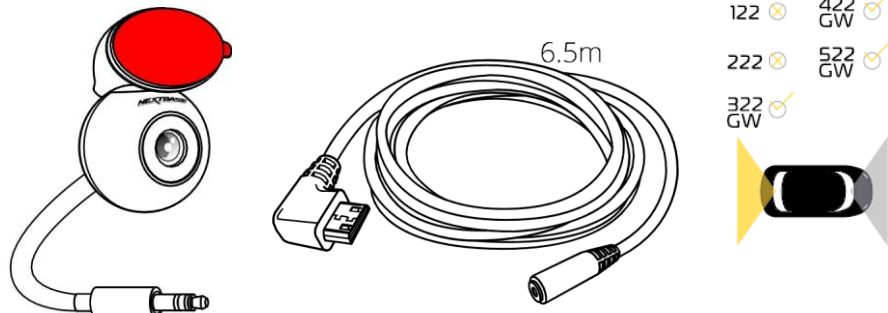


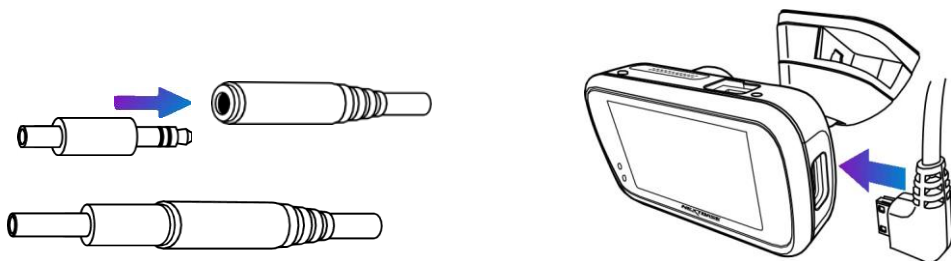
Camera spate cu fixare pe lunetă

Închideți camera auto DVR înainte de a atașa o cameră cu vedere în spate. Nu porniți camera auto DVR până când nu fixați ferm camera cu vedere în spate. Aveți nevoie de card microSD de tip U3 în cazul în care folosiți camera auto DVR împreună cu o cameră cu vedere în spate.

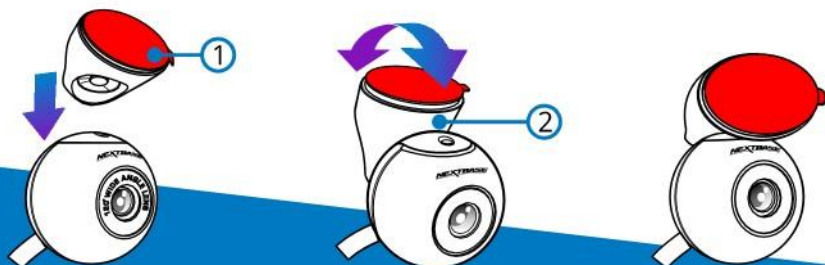
Camera cu fixare pe lunetă este un alt accesoriu compact care se fixează pe luneta vehiculului dumneavoastră și care permite vizualizarea și înregistrarea atât în fața vehiculului, cât și a tot ceea ce se petrece în spatele vehiculului, de la vehicule care nu păstrează distanța regulamentară până la coliziuni din spate.



Conectați camera cu fixare pe lunetă la cablu, iar cablul la camera auto DVR.



Fixați suportul de montare magnetic reglabil (1) în partea de sus a camerei. Unghiul reglabil (2) permite montarea camerei cu fixare pe lunetă atât pe geam înclinat, cât și pe geam cu deschidere în plan vertical. Aflați mai multe detalii despre instalare și instrucțiuni pe pagina următoare.



La pornirea camerei auto DVR cu cameră cu vedere în spate conectată, ecranul acesteia va reda imagine în imagine (PIP) în partea centrală stânga, indicând ceea ce vede camera atașată.



Atingeți fereastra PIP pentru a vizualiza pe tot ecranul imaginile capturate de camera cu vedere în spate. Atingeți din nou pentru a reveni la modul de vizualizare imagine în imagine.



Dacă se activează opțiunea cameră marșarier (Reversing Camera) din sistemul de meniuri, imaginile capturate de camera cu vedere în spate vor fi redată inversat pe ecranul camerei auto DVR, ca și cum ați privi în oglinda retrovizoare.

Dacă conectați o cameră cu vedere în spate la camera auto DVR, se vor realiza câte 4 fișiere pentru fiecare înregistrare: un fișier în format HD și unul LD de la camera frontală, precum și un fișier HD și unul LD de la camera spate. Fișierul la calitate mai slabă este mic și poate fi transferat ușor pentru editare în aplicație.

Rezoluții:

Rezoluția camerei cu vedere în spate depinde de setările pentru rezoluție făcute pentru camera auto DVR. Aceste setări diferă la modelele 322GW, 422GW, și 522GW. Consultați manualul de utilizare aferent fiecărui model pentru a afla mai multe detalii despre setările pentru rezoluție.

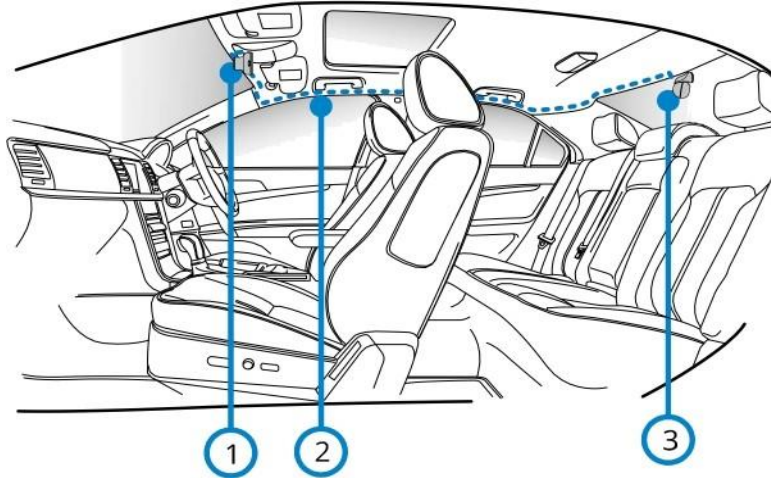
Înregistrarea audio

Dacă este conectată camera cu vedere în spate, camera auto DVR va realiza două filmări separate: una cu camera frontală și cealaltă cu camera cu vedere în spate. Cu toate acestea, dar fiind că aceste camere nu au microfoane încorporate, partea audio va fi înregistrată doar de camera auto DVR (adică pe camera frontală). Sunetul va fi redat pe ambele filmări (camera frontală și camera spate).

Camera cu fixare pe lunetă (cont.)

Instalarea:

Camera auto DVR trebuie să fie bine fixată pe parbrizul vehiculului dumneavoastră, în poziția folosită de obicei. Conectați camera cu fixare pe lunetă la camera auto DVR cu ajutorul cablului de 6,5 m lungime, fixând cablul ascuns către geamul din spate în interiorul căptușelii plafonului cu ajutorul extractorului pentru tapițerie de la Nextbase™ (livrat cu camera auto DVR), dacă este cazul. Capătul cablului trebuie să iasă în afară.



Camera auto DVR

2 Conector

3 Cameră cu fixare pe lunetă

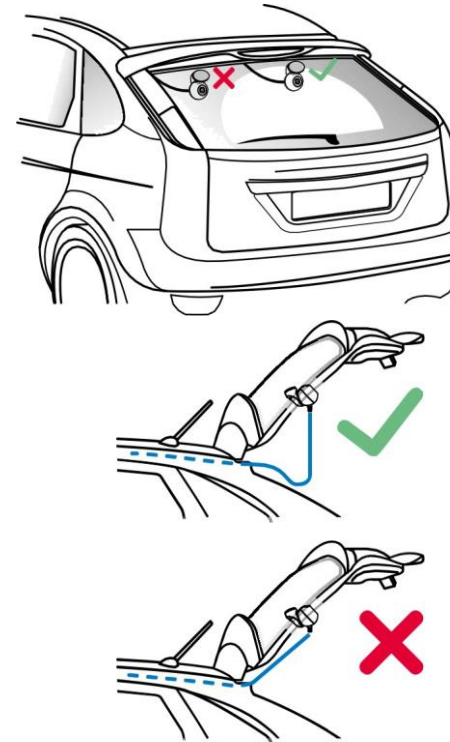
Schema de mai sus are doar rol ilustrativ.

Instalarea cablului auto.

Cablul trebuie astfel instalat încât să permită vederea prin fereastra din spate. Este bine întins cablul pe care vreți să-l instalați ascuns. Dacă e cazul, folosiți extractorul pentru tapițerie livrat împreună cu camera auto DVR pentru a desface căptușeala din interiorul vehiculului (a se vedea ilustrația de mai jos, dreapta).



Note privind instalarea



Poziționarea camerei:

Se recomandă montarea camerei cu vedere în spate în raza de acțiune a ștergătoarelor, către partea de sus a lunetei, astfel încât să puteți obține o imagine cât mai clară. Câmpul de vedere nu trebuie să fie obstrucționat de circuitul de dezaburire al lunetei.

Deschiderea portbagajului:

Lăsați liberă o secțiune de cablul de aprox. 30-40 cm în spatele vehiculului pentru a permite deschiderea portbagajului fără a deplasa camera cu fixare pe lunetă.

Prinderea pe lunetă:

Când ați găsit punctul potrivit de fixare pe lunetă care asigură un câmp de vedere fără obstrucțiuni și permite deschiderea fără probleme a portbagajului, îndepărtați folia de protecție de pe suportul magnetic de montare și fixați suportul cu atenție pe lunetă. Cu suportul fixat ferm pe lunetă, puteți regla poziția camerei folosind în acest sens ecranul camerei auto DVR pentru a vedea dacă câmpul de vedere al camerei de lunetă este cel dorit. Puteți apela la ajutorul unei alte persoane în acest scop.

