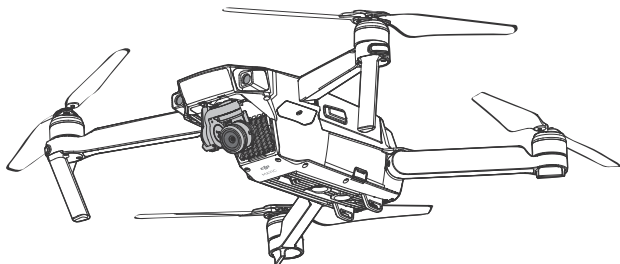




MAVIC PRO

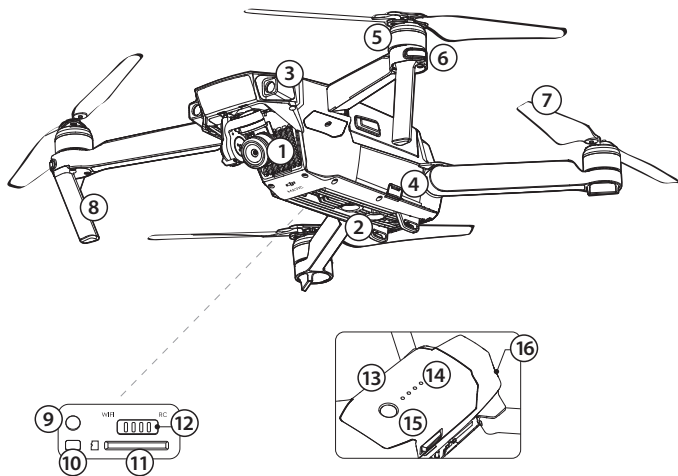


Ghid rapid
de utilizare

Drona

DJI MAVIC Pro este cea mai mică cameră zburătoare DJI, cu un design pliabil, revoluționar, dotată cu o cameră stabilă, Moduri Inteligente de Zbor și funcția de Evitarea Obstacolelor. Poate înregistra filme cu rezoluția de 4K și face fotografii de 12 MP, în plus este capabilă să înregistreze cadre complexe în modulele ActiveTrack și TapFly.

Mavic Pro poate atinge o viteză maximă de zbor de 65 km/h și o durată maximă de zbor de 27 minute*.



- | | | |
|------------------------------------|--------------------------------------|-----------------------------|
| 1. Camera și gimbal | 7. Elice | 13. Baterie Inteligentă |
| 2. Sistem de vizualizare în jos | 8. Antene | 14. LED-uri stare baterie |
| 3. Sistem de vizualizare înainte** | 9. Buton pentru conectare | 15. Buton de pornire/oprire |
| 4. Port Micro USB | 10. Indicator stare conectare | 16. Indicator stare dronă |
| 5. Motoare | 11. Slot card Micro SD pentru cameră | |
| 6. LED-uri frontale | 12. Buton pentru modul de control | |

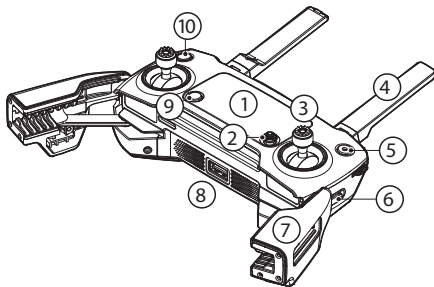
* Durata maximă de zbor a fost testată în condiții de vânt 0 și la o viteză constantă de 25 km/h. Această valoare ar trebui luată în calcul doar ca referință.

** Sistemul de vizualizare este afectat de condițiile înconjurătoare. Pentru mai multe informații urmăriți Ghidul de siguranță și tutorialele din aplicația DJI GO și de pe site-ul oficial DJI: <http://www.dji.com-mavic>

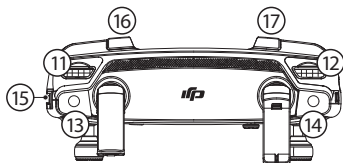
Noua tehnologie cu rază lungă de transmisie OCUSSYNC este încorporată în telecomandă, oferă rază maximă de transmisie de până la 4 km (EU)/7 km (FCC). Ecranul LCD încorporat îți oferă date despre dronă și imagini de 1080P în apropiere și de 720P la distanță captate de dronă prin intermediul aplicației DJI GO 4 descărcată pe dispozitivul mobil.

Mavic Pro poate fi controlată de asemenea și prin telefon, exclusiv. Durata maximă de folosire: 2.5 ore*

1. Ecran LCD
2. Buton 5D
3. Manete de control
4. Antene
5. Buton oprit/pornit
6. Buton alegere mod de zbor
7. Clemă prindere dispozitiv mobil
8. Port USB
9. Buton pauză zbor
10. Buton RTH (Întoarcere Acasă)



Telecomanda strânsă



11. Buton reglare gimbal
12. Buton reglare setări cameră
13. Buton înregistrare
14. Buton declanșare
15. Port Micro USB
16. Buton C1 (personalizabil)
17. Buton C2 (personalizabil)

* Telecomanda poate să atingă distanța maximă de transmisie (pentru zona FCC) într-o zonă deschisă fără interferențe electro-magnetice și la o altitudine de 120 metri. Durata maximă de folosire este testată în laborator, doar ca referință.

Specificații

Dronă

Greutate	734 g
Greutate (include suportul pentru gimbal)	743 g
Viteza max. de urcare	5m/s în Modul Sport
Viteza max. de coborâre	3m/s
Viteza maximă	65 km/h în Modul Sport, fără vânt
Altitudine max. deasupra nivelului mării	5000 m
Durata max. de zbor	27 minute (vânt 0 și viteză constantă de 25km/h)
Durata max. de planare	24 min. (vânt 0)
Distanța max. de zbor	13 km (vânt 0)
Interval temperatură funcționare	0°-40° C
Sisteme de poziționare prin satelit	GPS/GLONASS

Gimbal

Intervalul controlabil	Tangaj: -90° la +30°, Rotire: 0° sau 90° (orizontal și vertical)
------------------------	------------------------------------------------------------------

Sistem de vizualizare înainte

Rază de sensibilitate	Măsurare cu precizie: 0.7 m până la 15 m Detectare: 15 m până la 30 m
Mediu de zbor	Suprafață regulată și luminare adecvată (>15 lucși)

Sistem de vizualizare în jos

Viteză	≤ 36 km/h la 2 metri deasupra solului
Altitudine	0.3 – 13 m
Interval de operare	0.3 – 13 m
Mediu de zbor	Suprafață regulată și luminare adecvată (>15 lucși)

Camera

Senzor	1/2.3" CMOS Pixeli efectivi: 12.35 MP (Pixeli totali: 12.71 MP)
Lentile	FOV 78.8°, 28 mm (echivalent 35 mm) f/2.2 Deformare <1.5% Focus de la 0.5 m până la ∞
ISO	Video : 100 – 3200 , Foto: 100 – 1600
Viteza obturatorului	8 s – 1/8000 s
Dimensiune max. imagine	4000 x 3000 px
Moduri de fotografiere	Cadru unic, Cadre multiple: 3/5/7 cadre, Cu autoexpunere variabilă (AEB), 3/5 cadre cu polarizare variabilă 0.7EV Bias Interval, HDR

Moduri de înregistrare video	C4K: 4096x2160 24p, 4K: 3840x2160 24/25/30p 2.7K: 2720x1530 24/25/30p FHD: 1920x1080 24/25/30/48/50/60/96p HD: 1280x720 24/25/30/48/50/60/120p
Rata de bit maximă pentru stocare video	60 Mbps
Formate de fișiere suportate	FAT32 (≤32GB), exFAT (>32GB)
Fotografie	JPEG, DNG
Video	MP4, MOV (MPEG-4 AVC/H.264)
Tipuri de card suportate	microSD, Capacitate max.: 64 GB

Telecomandă

Frecvența de operare	2.4 – 2.4835 GHz
Rază maximă de acțiune	Europa (CE): 4 km, America (FCC): 7 km. Zonă neobstrucționată și fără interferențe
Intervalul temperaturii de operare	0° - 40° C
Baterie	2970 mAh
Puterea transmțătorului (EIRP)	CE: ≤20 dBm, FCC: ≤26 dBm
Curent și tensiune de operare	950 mA @ 3.7 V
Dimensiuni dispozitiv mobil suportat	Grosime: 6.5-8.5 mm, Lungime max.: 160 mm Cablul conectare iOS, Micro USB (Tip-B), USB Tip-C

Încărcător

Tensiune	13.05 V
Putere nominală	50 W

Acumulator Inteligent

Capacitate	3830 mAh
Voltaj	11.4V
Tip acumulatorului	LiPo 3S
Energie	68 Wh
Gretutate netă	Aprox. 240 g
Intervalul temperaturii de funcționare	5° - 40° C
Putere maximă de încărcare	100 W

1. Descărcați Aplicația DJI GO 4 și urmăriți tutorialele video

Căutați aplicația DJI GO 4 pe App Store sau pe Google Play sau scanați codul QR pentru a descărca aplicația pe telefonul mobil. Urmăriți tutorialele pe www.dji.com sau în aplicația DJI GO 4

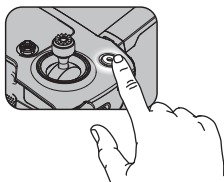
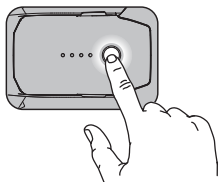


Aplicația DJI GO și alte informații



DJI GO 4 suportă iOS 9.0 (sau mai nou) sau Android 4.4 (sau mai nou)

2. Verificați nivelul acumulatorului



Slab ● Nivel încărcare → Încărat



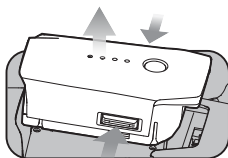
BAT 100 PCT

Nivel încărcare acumulator: 100%

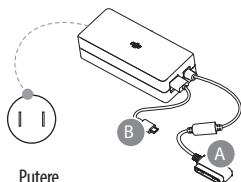
Apăsăți o dată pentru a verifica nivelul de încărcare al acumulatorului pe ecranul LCD.

Apăsăți o dată, apoi din nou și țineți apăsat pentru a porni/opri telecomanda.

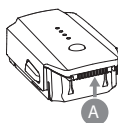
3. Încărcarea acumulatorilor



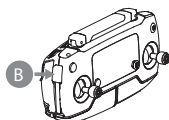
Scoateți acumulatorul inteligent



Putere
100 - 240V

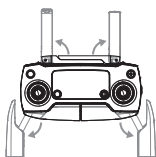


Timp de încărcare
~ 1 oră și 20 minute



Timp de încărcare
~ 2 ore

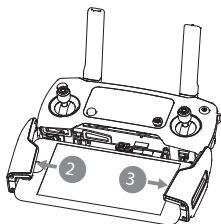
4. Pregătirea telecomenzii



Desfaceți antenele și clemele de prindere ale dispozitivului mobil



Puneți un capăt al cablului telecomenzii la capătul slotului.



Cablu cu conector pentru iOS și conector Micro USB standard sunt incluse. Se folosesc ca în imagine.



Puternic



Slab



Cablu cu conector USB de Tip-C este inclus. Cablu de conectare reversibil Micro USB este disponibil.



- Alegeți cablul potrivit pentru telecomandă. Nu răsuciți cablul telecomenzii.
- Cablul telecomenzii pentru conectare cu USB Tip-C ar trebui înlocuit. Faceți referire la conectarea cablului telecomenzii din Manualul de utilizare.

5. Pregătirea dronei



Îndepărtați suportul de susținere a gimbalului de pe cameră



Marcat

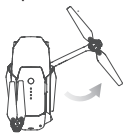


Nemarcant

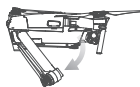
Potrivii elicele pe motoare



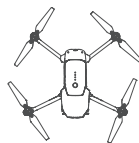
Apăsați în jos cu fermitate elicele și rotiți-le în sensul închiderii lor



Desfaceți aripile și elicele frontale



Desfaceți aripile și elicele din spate



Aripile și elicele desfăcute

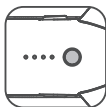


- Desfaceți aripile și elicele din față înaintea celor din spate. Toate brațele și elicele trebuie desfăcute înainte de decolare.
- Suportul gimbalului este pentru protecția lui. Trebuie scos de câte ori este necesar.

6. Pregătirea decolării



Activare telecomandă



Activare dronă



Lansare aplicație DJI GO 4



Internet

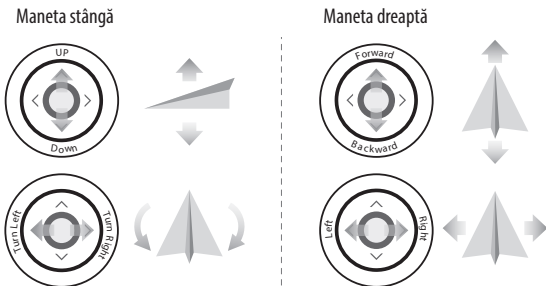
Folosiți-vă contul DJI pentru activarea dronei. Activarea necesită conectare la Internet.



- Mavic Pro poate fi controlat folosind Telecomanda sau Joystick-uri Virtuale. Selectați modulurile de control mutând butonul de Moduri de Control. Folosiți butonul doar când drona este oprită.

7. Zborul

Modul de zbor implicit este cunoscut ca Modul 2. Butoanele de control din partea stângă controlează altitudinea și direcția, în timp ce butoanele din partea dreaptă mișcărilor înainte, înapoi, stânga și dreapta. Butonul pentru gimbal controlează înclinarea camerei.



Înainte de decolare, verificați pe bara de stare a dronei din aplicația DJI GO 4 sau pe ecranul LCD al telecomenzii că apare mesajul: "Gata de zbor" ("Ready to Go").

Ready to Go (GPS)

READY TO GO

Combi-nația de manete care comandă pomirea/oprirea motoarelor



OR



Maneta stângă ridicată în sus (ușor) pentru decolare



Maneta stângă lăsată în jos (ușor) până când drona atinge solul.

Țineți apăsată câteva secunde pentru a opri motoarele



■ Motoarele pot fi oprite la mijlocul zborului atunci când sistemul de control al zborului detectează o eroare fatală.

Controlul zborului prin Joystick-uri virtuale de pe dispozitivul mobil via Wi-Fi



1. Comută butonul de Modul de Control pentru a porni conexiunea Wi-Fi
2. Pornește drona
3. Lansați aplicația DJI GO 4 și apăsați pictograma din partea dreaptă a ecranului, apoi scanați codul Wi-Fi QR de pe brațul din față pentru a face conexiunea.
4. Apăsați decolarea automată
5. Zburați drona prin control tactil



- Deschideți conexiunea Wi-Fi de pe dispozitivul mobil și introduceți parola arătată pe brațul frontal pentru a conecta Mavic la rețea, în cazul în care nu puteți scana codul QR.
- Atunci când utilizați Wi-Fi într-un câmp deschis fără interferențe electro-magnetice, raza transmisiei este de 80 m la o altitudine de 50 m.
- Frecvența Wi-Fi a dispozitivului mobil poate fi setată pe 2,4 GHz sau 5 GHz. Pentru mai puține interferențe alegeți frecvența de 5 GHz. Odată conectat la Mavic Pro, puteți schimba parola de Wi-Fi sau conexiunea la Wi-Fi. (Mai multe informații găsiți în Manualul Utilizatorului).

In aplicația DJI GO 4



Decolare automată



Aterizare automată



**Întoarcere acasă
(Return-to-Home RTH)**



**Urmărire activă
(ActiveTrack)**



Decolare



Normal



- Urmăriți tutorialul din aplicația DJI GO 4 sau pe site-ul oficial DJI pentru a afla mai multe detalii.
- Setati întotdeauna o altitudine RTH adecvată, înainte de decolare. Când drona se *întoarce la punctul de acasă* (RTH), puteți să o ajutați cu joystick-ul.

8. Zborul în siguranță



Zburați în
zone deschise

+



Semnal GPS
puternic

+



Păstrați drona
în câmpul vizual

+



Zburați sub
altitudinea de 120 m

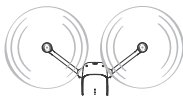


Evitați zborul deasupra sau lângă obstacole, mulțimi, linii de înaltă tensiune, copaci sau dădiri.

NU zburați în apropierea surselor puternice electromagnetice cum ar fi liniile de tensiune și stațiilor de bază deoarece pot afecta busola încorporată în dronă.



NU folosiți drona în condiții de ploaie, zăpadă, ceață și vânt care depășește viteza de 10 m/s sau 22 mph.



Stații departe de elicele în mișcare
sau de motoarele dronei



Zone interzise

Consultați <http://flysafe.dji.com/no-fly>



Pentru siguranța utilizatorului și a celor din jur este important să înțelegeți regulile de bază pentru zbor. Nu uitați să citiți instrucțiunile de siguranță și exonerarea de răspundere.



www.dji.com



www.store.falcon.ro

Showroom BUCUREȘTI - Adresa: B-dul Splaiul Unirii, nr. 311, etaj 2, sector 3 (în incinta AutoCobalcescu)

Tel./Fax: 021-316.67.16; office.bucuresti@falcon.ro

Showroom TIMIȘOARA - Calea Dorobanților, nr. 63; Tel.: 0256-274.788; Fax: 0256-274.789; office.timisoara@falcon.ro

Showroom BRAȘOV - Str. Buzești, nr. 13; Tel.: 0368-456.003; office.brasov@falcon.ro

Showroom IAȘI - Șos Păcurari, nr. 157 (în incinta Autocenter Bosch Car Service);

Tel.: 0332-441.826; Fax: 0332-441.827; office.iasi@falcon.ro

Showroom CLUJ - Str. Meteor nr. 23 (cartier Zorilor); Tel.: 0364-730.560, 0364-730.561; office.cluj@falcon.ro

Office Falcon - Splaiul Unirii, nr. 247-251, sector 3, cod 030137, București; Tel.: 021-410.95.58, 021-410.05.83;

Fax: 021-411.63.47; Email: office@falcon.ro