

Tutorial de instalare lumini ambientale universale

1. Precautii inaintea instalarii

1-1 Acordati atentie sporita urmatoarelor, in timpul procesului de instalare

1-2 Panourile ornamentale demontate si alte componente trebuie asezate astfel incat sa nu zgariie bordul sau interiorul masinii

1-3 Va rugam sa curatati si sa nu lasati in interiorul masinii resturi rezultate in urma instalarii produsului (cablaje, plastic, fire, hartii)

1-4 Firele trebuie bine izolate si fixate pentru a preveni un eventual scurt circuit, evitand astfel alte eventuale neplaceri .

1-5 Evitati sa trageți cablurile in apropierea coloanei volanului, a pedalelor de acceleratie, ambreiaj si frana, sau a oricarei componente in miscare a masinii.

1-6 Verificati componentele produsului inainte de instalare.

1-7 Unitatea principala de control se poate alimenta direct dintr-o` sursa de 12V pentru a testa banda LED si alte accesorii

1-8 Verificati daca cele trei culori de baza (rosu, verde si galben) se aprind corect.

1-9 Instalati banda LED cu grija, si evitati a o indoi prea tare la instalare.

1-10 Taiati banda LED la dimensiunea dorita. In cazul in care culoarea capatului este diferita sau culoarea intregii benzi nu este sincronizata după taiere, mai taiati aproximativ 2 mm.

1-11 Asigurati-va ca instalati cablajul si unitatea de control atunci cand vehiculul este oprit, pentru a nu deteriora masina sau alte accesorii.

1-12 Pozitionarea lampilor (banda LED de contur/maner/buzunar /lampa pentru picioare etc.) trebuie facuta in functie de necesitatile dictate de masina dvs. Pozitionarea lampilor in acest document este doar informativa.

2. Testarea functionala a produsului

2-1 Modalitate de control: Buton fizic, intrerupator, aplicatie

2-2 Alimentarea unitatii principale:

- Firul de masa (GND) la caroseire
- Firul de +12V la un fir de accesorii

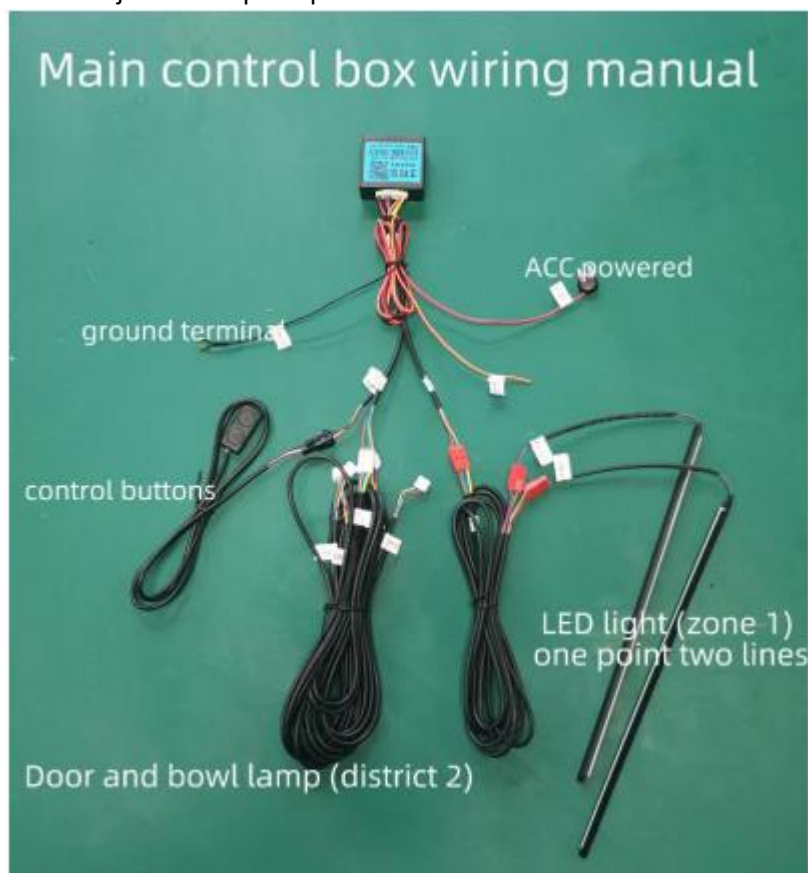
2-3 Alimentare aunitatilor auxiliare:

- Firul de masa (GND) la caroserie
- Firul de +12V la un fir de accesorii sau la +12V permanent

2-4 Verificati accesoriile sistemului si instalati mai intai unitatea de control principala



2-5 Cablajul unitatii principale



3. Instalarea unitatii principale de control

3-1 Mai intai găsiți panoul de siguranțe al mașinii, găsiți o siguranță de accesorii (ACC)(ACC va furniza +12V când cheia de contact este pe poziția accesoriei și 0V când aceasta este scoasă din contact), conectați aici firul de +12V de la cablajul unității de control principale. Conectați

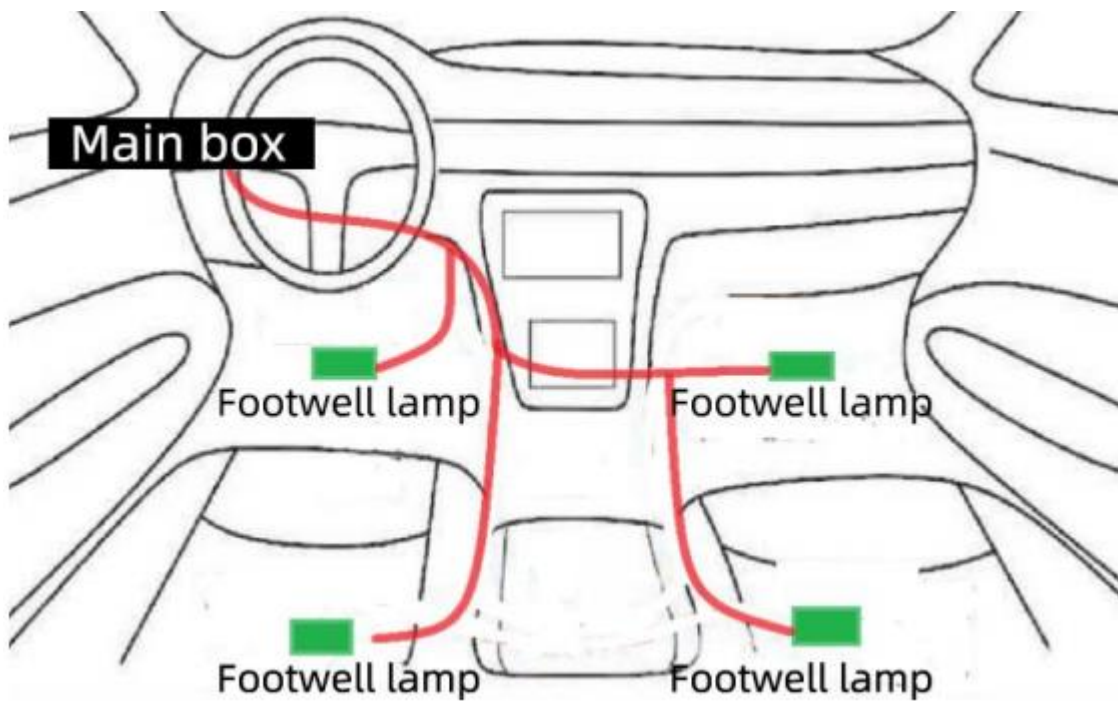
firul de mada (GND) la un fir de masa al masinii sau direct la caroserie; conectati unitatea de control si pozitionati-o in asa fel sa fie usor accesibila (nota: evitati zona conductelor climatizarii pentru a nu afecta sincronizarea cu muzica)



3-2 Instalarea benzii LED centrale (conectata la „Zona 1/ banda LED” ”): Indepartati mai întâi ornamentele centrale de pe bordul masinii si instalati banda LED in spatiul dintre elementele acestora. Daca spatiul este foarte strans, taiati prinderile topite de pe spate si fixati-le cu suruburi. Pozitia de instalare a fiecarui model este diferita, iar pozitia reala poate sa difere de la o masina la alta.



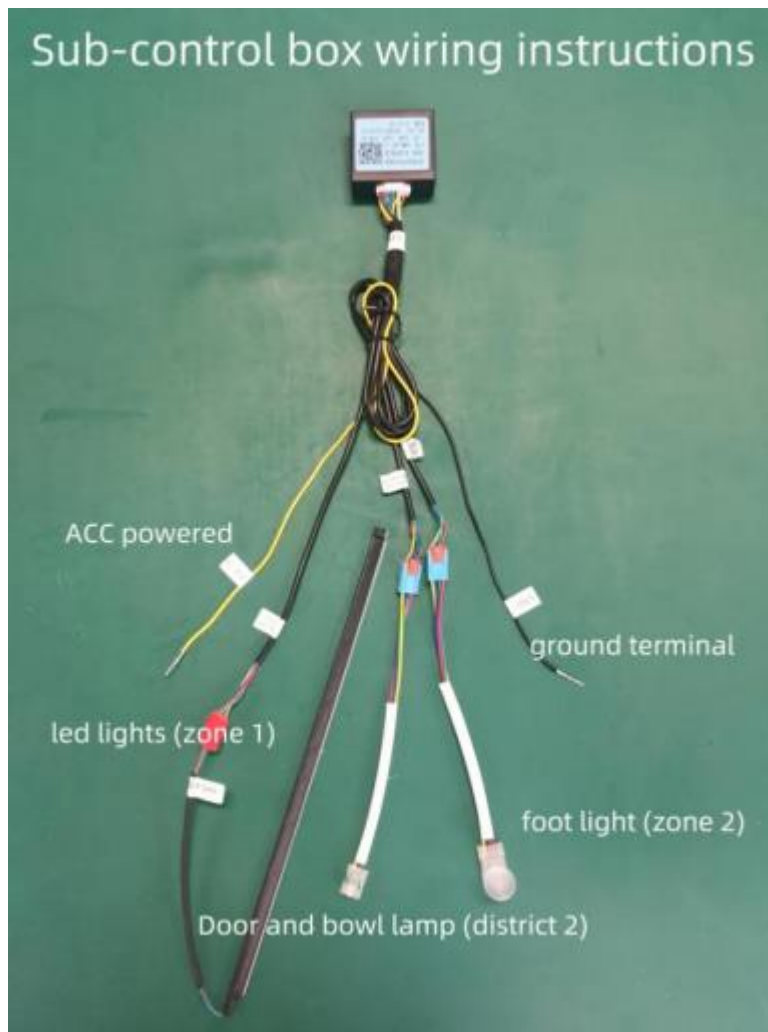
3-3 Instalarea lampilor pentru picioare (conectata la „Zona 2/lumini picioare”): Cablajul lampii pentru picioare



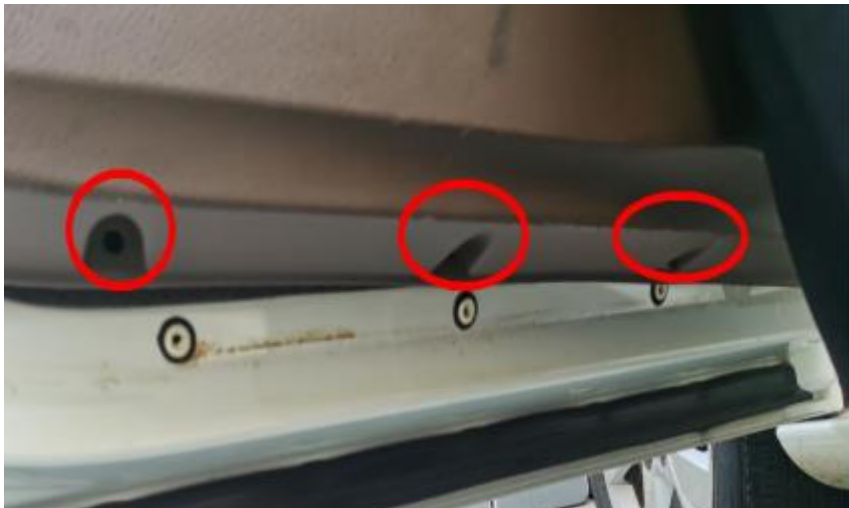
- Instalati cele patru lampi si conectati-le in conectorii dedicati.



4. Instalare module de control aditionale



4-1 Indepartati ornamentele fetei de usa si suruburile, deconectati conectorii si demontati fata de usa.



4-2 Fixati banda LED in spatiul dintre ornamentele fetei de usa. Instalarea depinde de luftul fiecarei masini in parte





- Desurubati suruburile
- Faceti loc benzii LED intre ornamentele fetei de usa
- Taiati banda LED in functie de lungimea necesara instalarii
- Asezati ornamentele in pozitia initiala
- Unele panouri sunt prinse cu elemente din plastic topit
- Inlaturati capetele acelor elemente (la remontare se inlocuiesc cu suruburi sau cu orice alt element de fixare)
- Pot exista si suruburi
- Banda LED
- Lampa maner usa
- Unitate de control auxiliara
- Lampa spatiu depozitate

4-3 Lampa de la manerul usii si lampa din spatiul de depozitare trebuie sa fie instalate prin gaurirea panoului. Pozitionarea este in general in partea de sus a zonei manerului, astfel incat sa fie vazuta zona iluminata si nu sursa de lumina. Pozitionarea lampii in spatiul de depozitare al usii poate fi facuta in partea de sus sau in lateral.



- Lampa spatiu depozitare
- Banda LED
- Lampa zona maner

aici cele doua lampi, de maner si spatiu de depozitare sunt scrise pe poza fix pe dos

4-4 Localizati un fir de alimentare cu +12V permanent sau 12V accesorii (ACC) si conectati firul de + al unitatii aditionale de control: Localizati un fir de masa si conectati la el firul de masa (GND) al unitatii aditionale de control. Inainte de a monta la loc fata de usa, faceti un test functional (daca functioneaza normal, culorile sunt uniforme, sincronizare culori, etc).



Nota: toate cele 4 iesiri trebuie sa fie conectate la acelasi tip de alimentare – 12V permanent sau 12V accesorii (ACC)

Ghid de depanare

Problema	Cauze posibile	Solutie
Elementul/ elementele luminoase conectate la unitatea principala nu se aprind	<ol style="list-style-type: none"> 1. Alimentarea nu este conectata sau este conectata incorect 2. Daca firul de masa este conectat, masa masinii poate fi defectuoasa 3. Lampa nu este conectata sau poate fi defecta 	<ol style="list-style-type: none"> 1. Verificati tensiunea de alimentare intre pinul 1 (GND) si pinul 2 (+12V). Aceasta ar trebui sa fie intre 9 si 16V 2. Conecteti firul de masa (GND) la alt fir de masa al masinii sau direct la croserie. 3. Conectati lampa sau schimbati lampa
Elementul/ elementele luminoase conectate la unitatea auxiliara nu se aprind	<ol style="list-style-type: none"> 1. Alimentarea nu este conectata sau este conectata incorect 2. Daca firul de masa este conectat, masa masinii poate fi defectuoasa 3. Lampa nu este conectata sau poate fi defecta 4. Sincronizarea automata nu a reusit 	<ol style="list-style-type: none"> 1. Verificati puterea alimentarii la 12V si masurati tensiunea dintre impamantare si alimentare 2. Schimbati impamantarea 3. Conectati lampa sau schimbati lampa 4. Imperecheati manual luminile ambientale (vedeti sectiunea "xxx" din manualul de utilizare)
Cand sursa de alimentare este oprita, luminile usilor sunt oprite asincron	Conexiune defectuoasa a luminilor din usi	Cele 4 module auxiliare trebuie sa fie conectate la acelasi tip de alimentare(12V permanent sau accesorii ACC)
Butoanele nu functioneaza	Modulul de butoane nu este conectat, sau cablul este deconectat	Conectati modulul de butoane, verificati daca circuitul este oprit din setari. Vedeti sectiunea "XXXXX" din manualul de utilizare.
Culoare si luminozitate anormala a lampilor	Cablajul poate fi prins intre elemente in timpul instalarii, rezultand in scurtcircuit sau circuit intrerupt; Elemente luminoase defecte este deteriorata	Verificati cablajul: inlocuiti elementele luminoase defecte
Aplicatia nu detecteaza luminile ambientale (Unitatea principala de control)	Aplicatia a fost actualizata, unitatea principala nu functioneaza, problema de	Dezinstalati aplicatia si scanati din nou codul QR pentru a o instala; Inlocuiti unitatea

	compatibilitate dintre telefonul mobil si aplicatia produsului	principala; contactati suportul tehnic
Doua sau mai multe masini au instalat acest produs si imperecherea afecteaza ambele sisteme.	Unitatea principala comunica cu module auxiliare de pe alta masina.	<ol style="list-style-type: none"> 1. Dupa ce se termina instalarea si sincronizarea din prima masina, nu luati contactul masinii sau mentineti aprinse luminile ambientale, sincronizati cea de a doua masina, samd. 2. Dupa ce se termina instalarea si sincronizarea din prima masina, deconectati bateria, sincronizati cea de a doua masina, samd. 3. Dupa ce se termina instalarea si sincronizarea din prima masina, deconectati alimentarea unitatii principale / aditionale, sincronizati cea de a doua masina, samd. 4. Mentineti distanta dintre vehicule la cel putin 40 de metri inainte de sincronizare