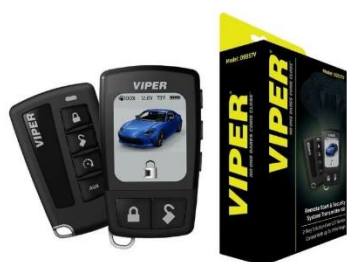


Viper D9957V



VIPER | DS4

Pachet LCD 2 telecomenzi pentru pornirea motorului de la distanta compatibile cu sistemele Viper DS4

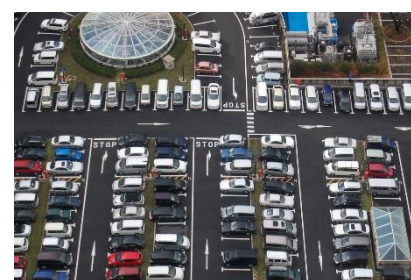
Telecomanda 2-way LCD, 5 butoane

Telecomanda 1-way, 5 butoane

4 intrari auxiliare

Port incarcare micro USB

Raza de actiune de pana la 1600 metri



Esti permanent in control

Cu Viper esti permanent in control, pentru ca stii mereu ce se intampla cu masina ta.

Telecomanda bidirectionala Viper D9957V, tip pager, afiseaza permanent care este starea masinii prin intermediul unor pictograme mari, clare si intuitive.

Iar ecranul LCD iti permite sa urmaresti mai usor informatia despre starea masinii tale.

Ai la indemana propriul asistent pentru confort personal

Poti porni masina de la o distanta de pana la 1600 metri, din confortul casei tale, doar printr-o simpla apasare de buton a telecomenzii Viper D9957V.

Mai mult, direct din telecomanda Viper poti sa pornesti motorul si climatizarea, sa dezgheți geamurile si oglinzile, sa incui si sa descui masina, sa descui cu prioritate usa soferului sau sa descui doar portbagajul, sa ridici si sa cobori geamurile sau sa aprinzi farurile pentru luminarea drumului pana la masina (sunt necesare module optionale, in functie de tipul de masina).

Iti localizezi masina in parcare

Ti-ai pierdut masina in parcare?

Utilizeaza telecomanda pentru a declansa un sunet prelungit al claxonului sau un sunet scurt al sirenei in timp ce farurile clipeesc timp de zece secunde, astfel incat sa iti poti localiza cu usurinta autovehiculul.

SPECIFICATIILE TEHNICE

Caracteristici generale

Tip telecomanda	LCD
Numar telecomenzi incluse	2
Telecomanda 1	tip pager cu ecran LCD, bidirectionala, 5 butoane
Raza de actiune	pana la 1600 m
Telecomanda 2	unidirectionala, 5 butoane
Compatibilitate	sistemele de securitate Viper DS4
Baterie reincarcabila	da, prin portul micro-USB
Temperatura de functionare	de la -10° C pana la -50° C
Garantie	24 luni